



THE WAY FORWARD

# BẢN TIN IR Q1/2026

## NỘI DUNG

1. KẾT QUẢ KINH DOANH
2. TỔNG QUAN THỊ TRƯỜNG
3. HDSXKD
4. TIẾN ĐỘ DỰ ÁN
5. HOẠT ĐỘNG DOANH NGHIỆP
6. HOẠT ĐỘNG IR



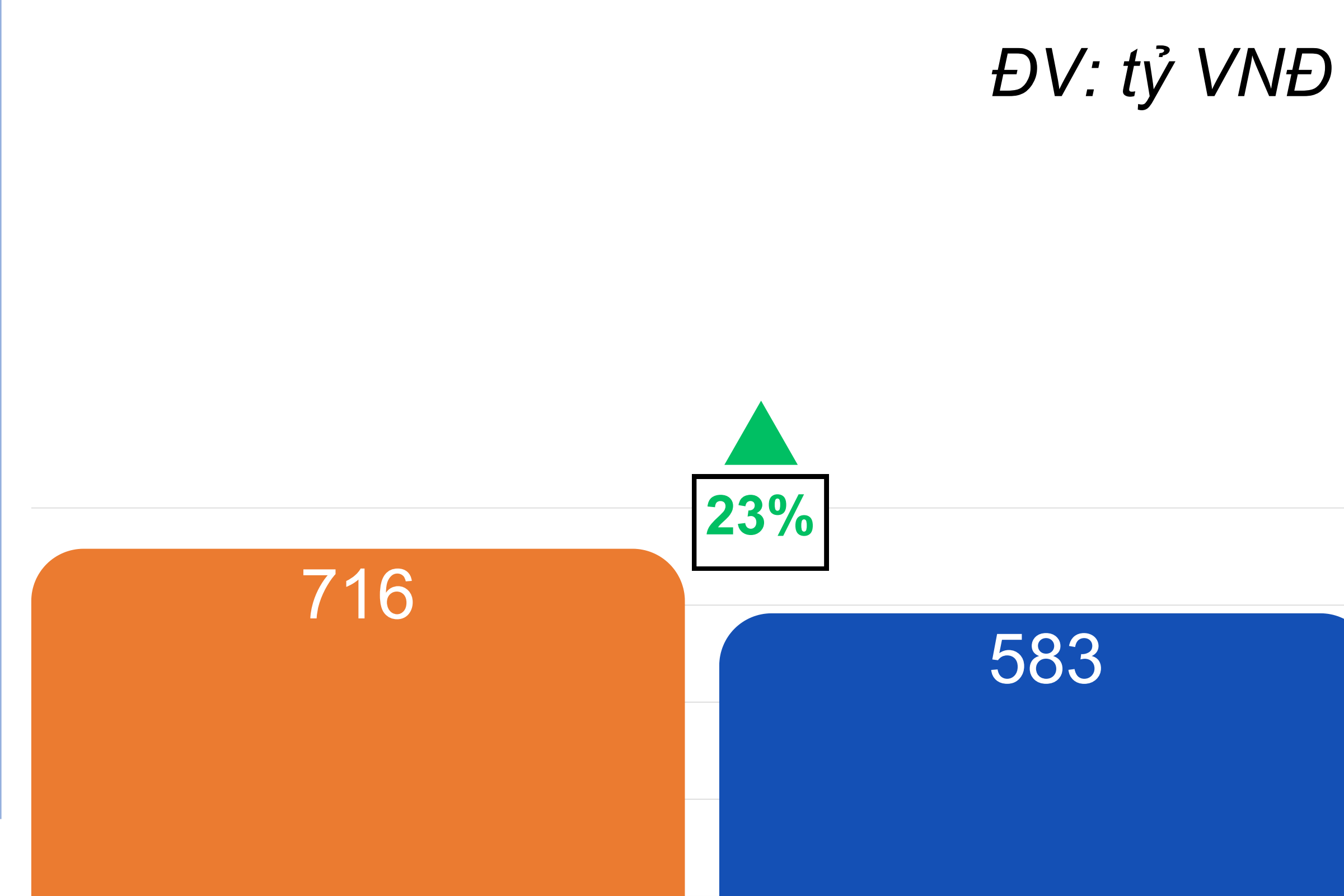
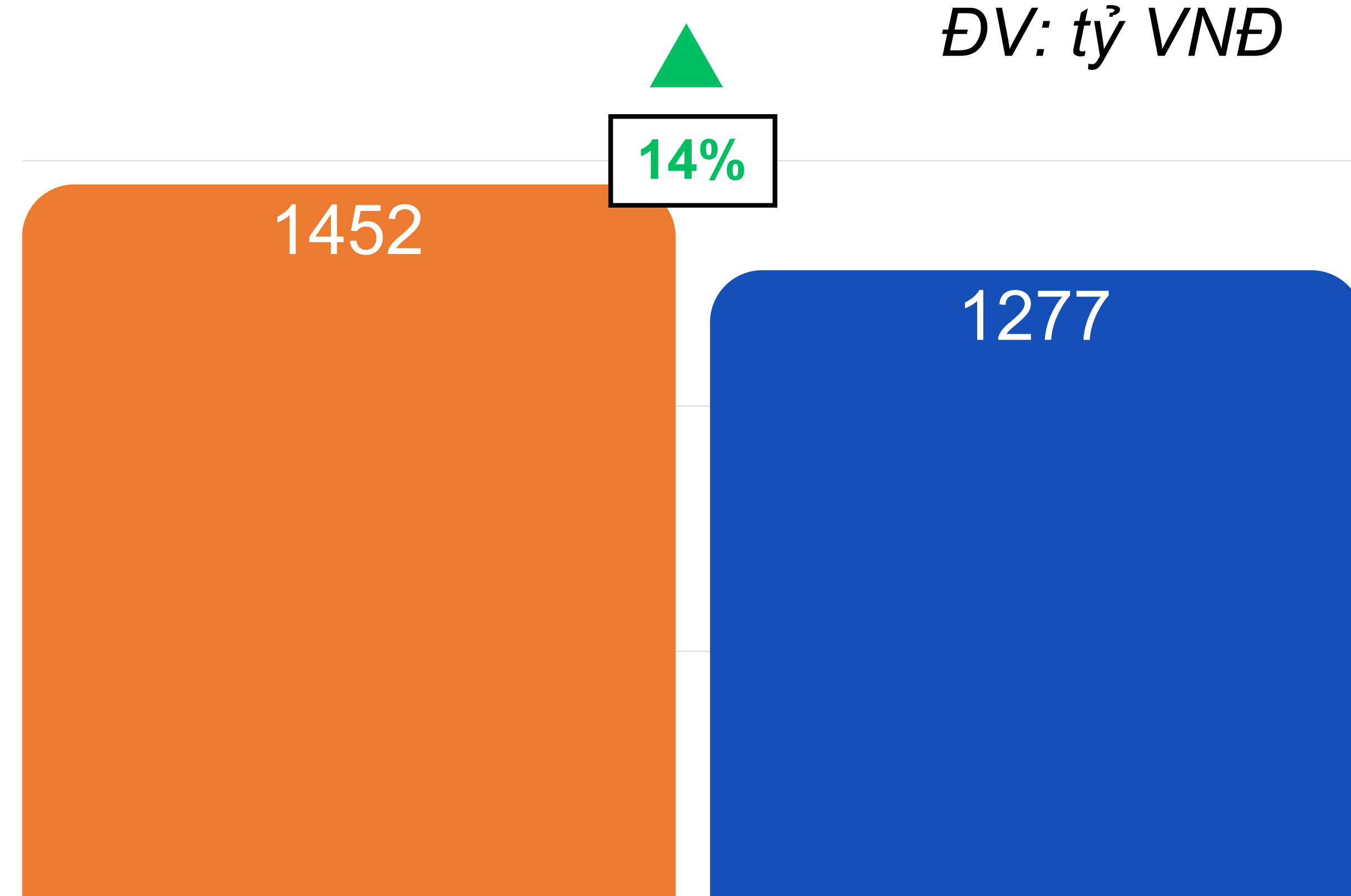
## KẾT QUẢ TĂNG TRƯỞNG CỦA GEMADEPT QUÝ 1/2026

Doanh thu Q1/2026

LNTT Q1/2026

ĐV: tỷ VNĐ

ĐV: tỷ VNĐ



■ Q1/2026 ■ Q1/2025 ▲ YOY

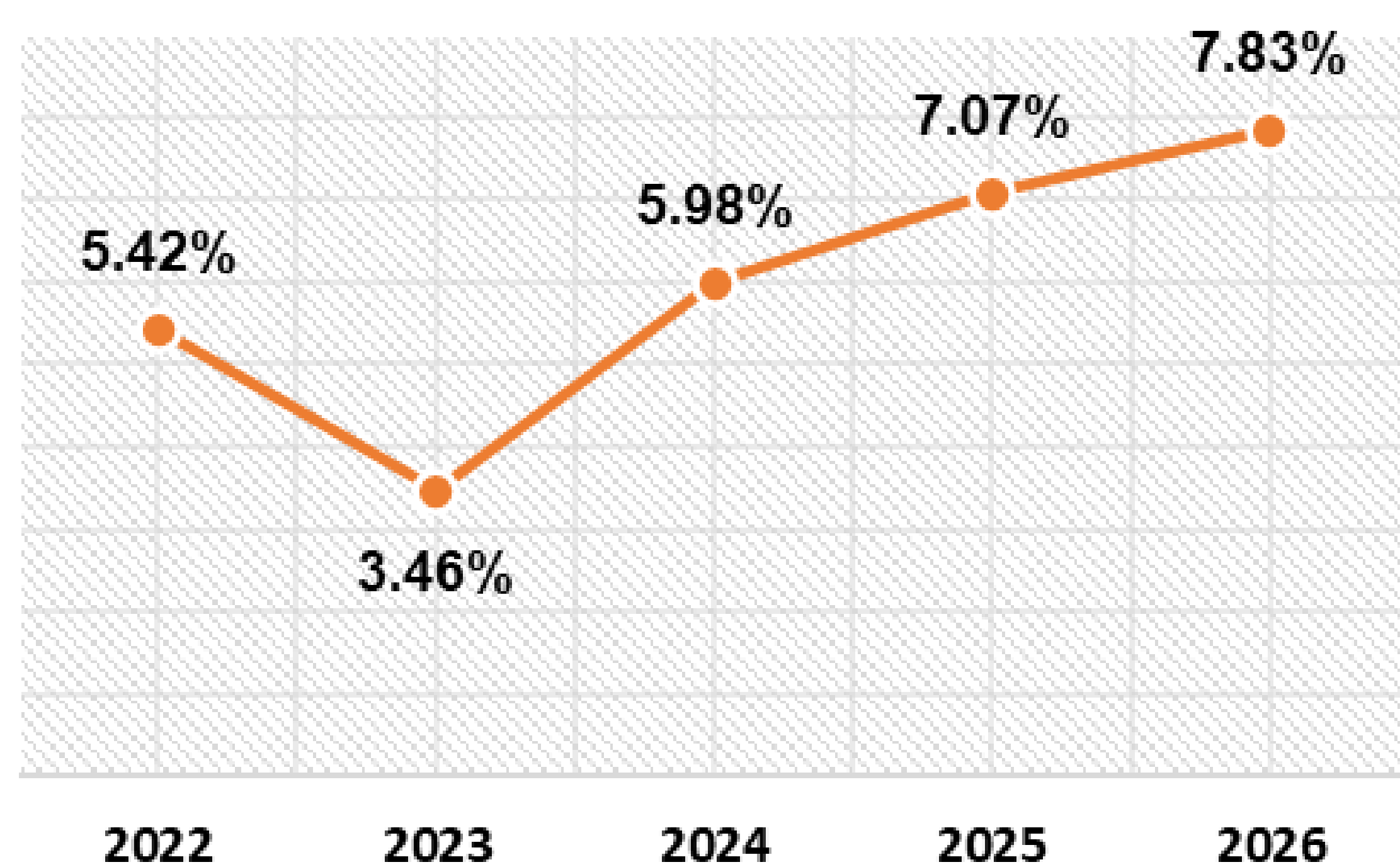
■ Q1/2026 ■ Q1/2025 ▲ YOY

### KHỞI ĐẦU ĐẦY TÍCH CỰC NĂM 2026

Quý 1/2026 Gemadept ghi nhận kết quả kinh doanh tích cực với DT và LNTT tăng trưởng 2 con số trong bối cảnh tháng cuối quý nhiều biến động về địa chính trị, tình hình vĩ mô với các ảnh hưởng cụ thể từ khủng hoảng nhiên liệu, xu hướng tăng lãi suất, lạm phát và những diễn biến khó lường khác.



TĂNG TRƯỞNG GDP VIỆT NAM TRONG QUÝ 1/2026



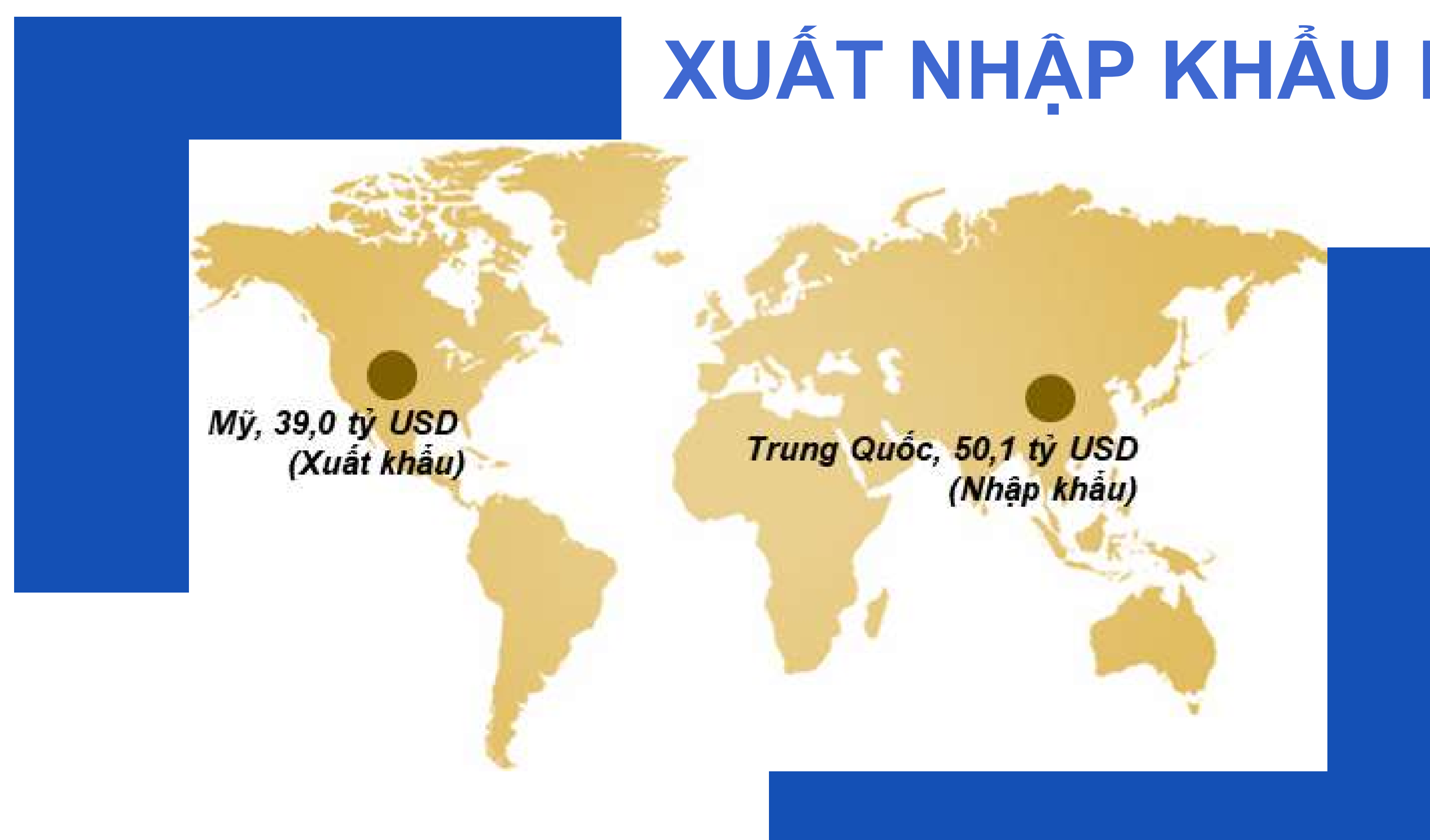
Tốc độ tăng trưởng GDP giai đoạn 2022 – 2026 (%)

Tổng sản phẩm trong nước (GDP) Q1/2026 **tăng 7,83%** so với cùng kỳ năm 2025, là mức tăng cao nhất trong giai đoạn 2022-2026.

Kinh tế Việt Nam phục hồi mạnh mẽ nhưng vẫn đối mặt với áp lực lạm phát và biến động toàn cầu. Những thách thức này chính là động lực để nâng cao khả năng thích ứng và hướng tới phát triển bền vững.

Nguồn: Tổng cục Thống kê

XUẤT NHẬP KHẨU HÀNG HÓA



2 thị trường xuất nhập khẩu lớn nhất của Việt Nam Q1/2026

Tổng giá trị xuất nhập khẩu hàng hóa cả Quý 1 năm 2026 đạt **249,5 tỷ USD**, **tăng 23%** so với cùng kỳ năm 2025.

126,57 tỷ USD

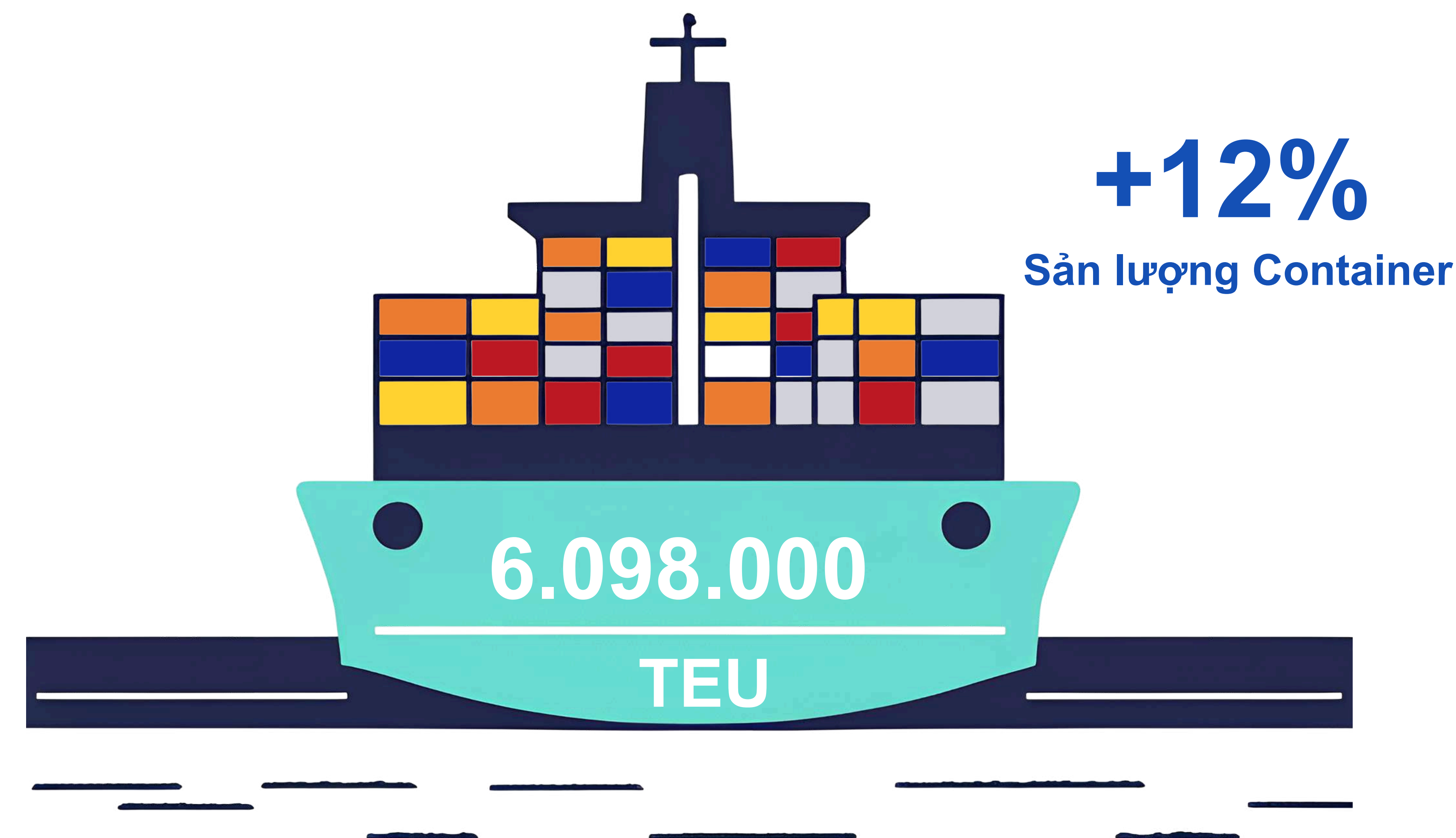
Nhập khẩu  
**+27%**

122,93 tỷ USD

Xuất khẩu  
**+19,1%**

Nguồn: Tổng cục Thống kê

SẢN LƯỢNG HÀNG HÓA THÔNG QUA CẢNG BIỂN CẢ NƯỚC Q1/2026



Trong Q1/2026, hàng hóa container thông qua cảng đạt hơn **6 triệu TEUs**, **tăng 12%**

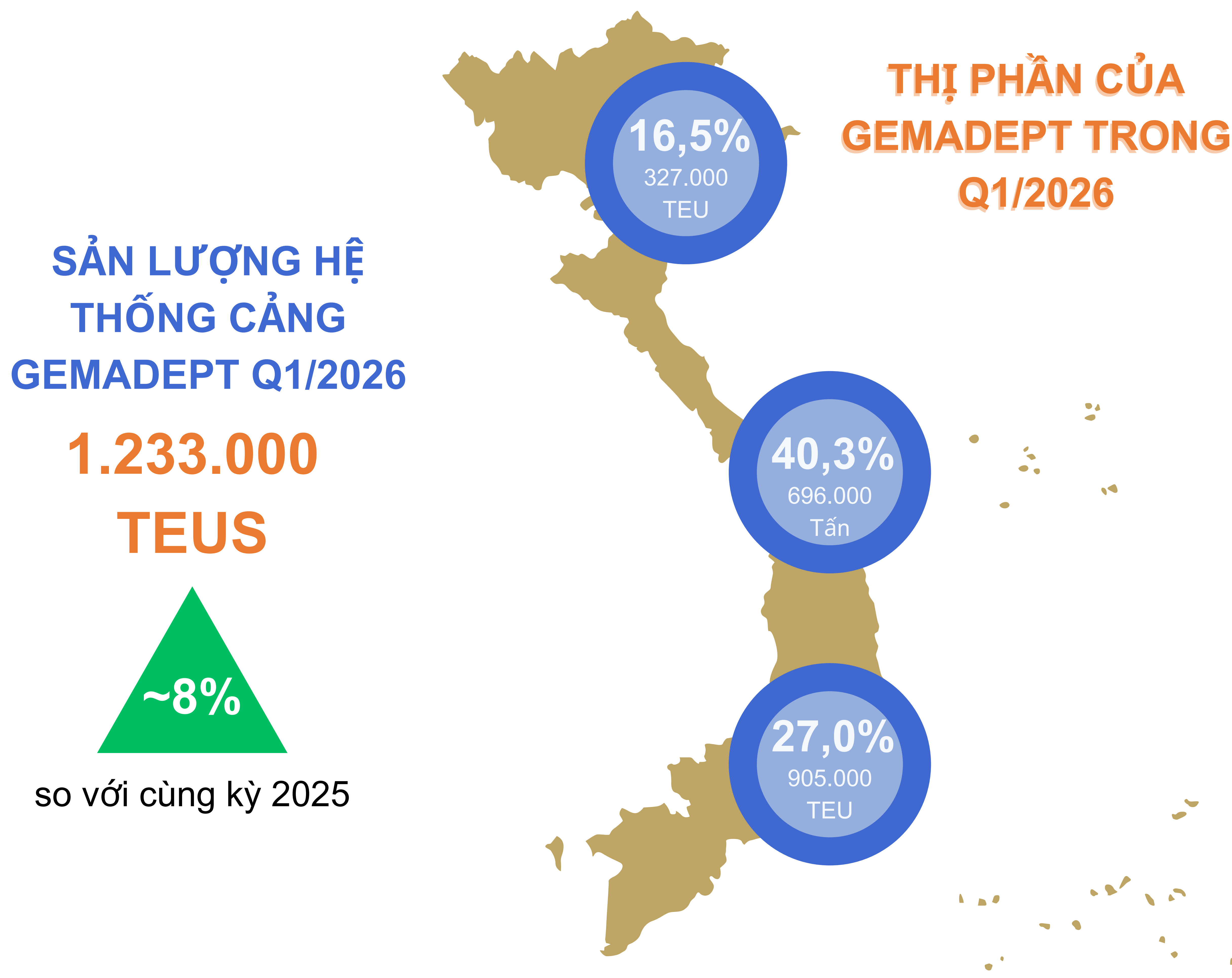
Nguồn: Hiệp hội Cảng biển Việt Nam (VPA)



**GEMADEPT VỮNG TẦM NHÌN – BỀN GIÁ TRỊ**

Dù thương mại toàn cầu quý 1/2026 gặp khó khăn do xung đột và chính sách tiền tệ, triển vọng kinh tế thế giới vẫn được dự báo tăng nhẹ 0,2%. Trong đó, Đông Nam Á giữ vững đà tăng trưởng nhờ công nghệ và đầu tư nước ngoài. Việt Nam nổi lên là điểm sáng nhất khu vực với sự ổn định của ngành sản xuất và khả năng thích ứng cao, được dự báo sẽ có mức tăng trưởng vượt xa mức trung bình 4,6% của ASEAN.

- Sản lượng hàng hóa qua hệ thống cảng Gemadept đạt kết quả tích cực với tổng sản lượng đạt hơn 1,230,000 TEUs trong 3 tháng đầu năm – là sản lượng thông qua cảng quý 1 cao nhất trong vòng 5 năm qua.



**CẢNG PHƯỚC LONG ICD KHAI THÁC THÀNH CÔNG LÔ HÀNG OOG**



Tháng 2/2026, Cảng Phước Long ICD đã tiếp nhận khai thác và xếp dỡ lô hàng siêu trường siêu trọng (OOG) lên tàu PIL, đích đến là cảng Sydney, Australia.

Lô hàng gồm nhiều cấu kiện dầm thép phục vụ dự án hạ tầng công nghiệp có kích thước lớn: chiều dài lên đến 17,3m, rộng 1,06m, cao 1,9, Với đặc thù hàng quá khổ, quá tải, toàn bộ quá trình xếp dỡ và chằng buộc được triển khai theo phương án kỹ thuật chặt chẽ, đảm bảo an toàn tuyệt đối và tối ưu hiệu suất khai thác.

Việc xử lý thành công lô hàng tiếp tục khẳng định năng lực của Cảng Phước Long ICD trong việc kết nối hàng dự án xuất khẩu, đặc biệt là các lô hàng OOG yêu cầu cao về kỹ thuật và vận hành

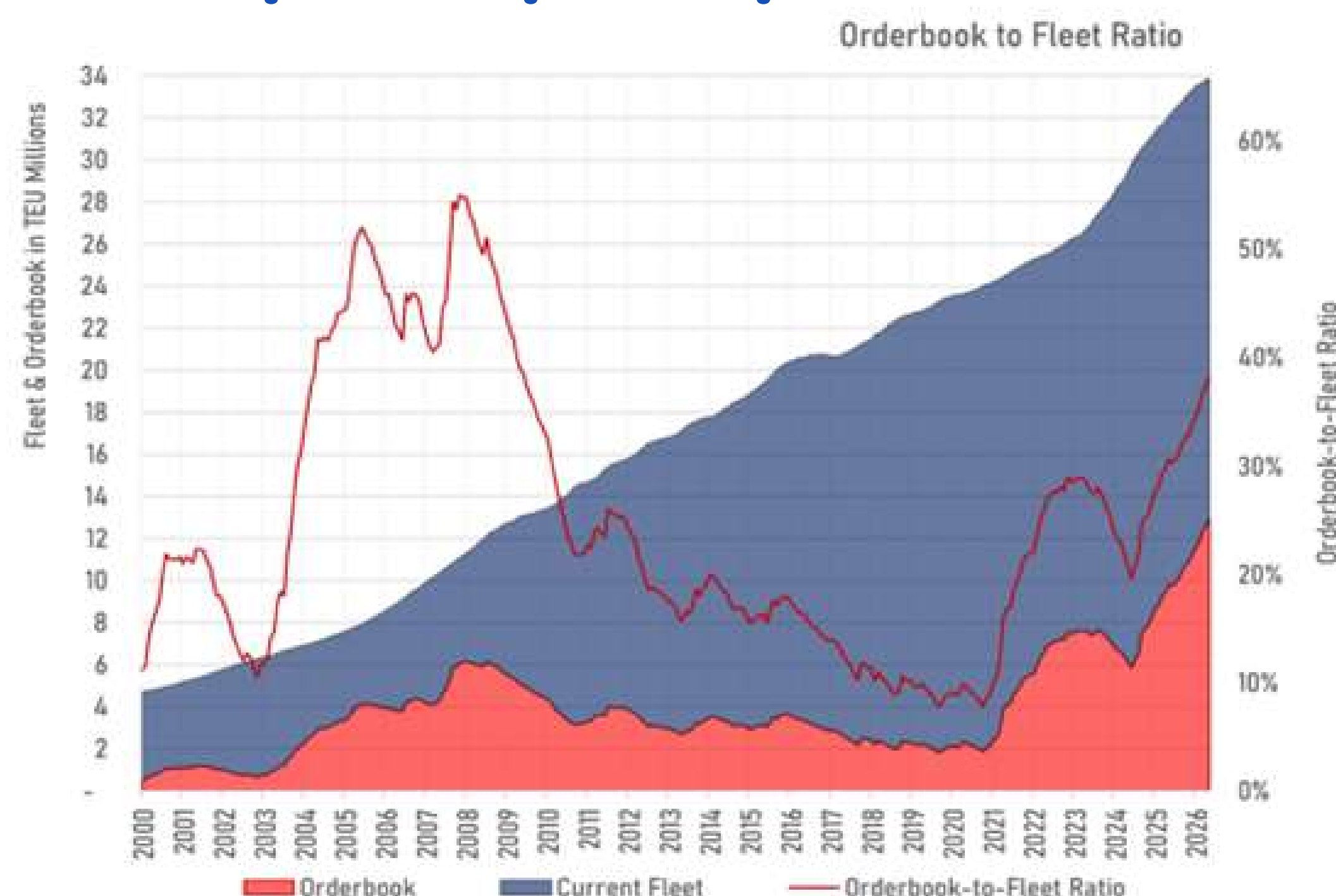
**CẢNG NAM ĐÌNH VŨ CHÀO ĐÓN LÔ THIẾT BỊ SẢN XUẤT CỦA DỰ ÁN NHÀ MÁY SẢN XUẤT Ô TÔ OMODA & JACCOO VIỆT NAM**

Tháng 2/2026, Cảng Nam Đình Vũ đã tiếp nhận lô thiết bị sản xuất đầu tiên (33 container) của Omoda & Jaecoo Việt Nam để phục vụ nhà máy ô tô tại Hưng Yên. Lô hàng do hãng tàu SJJ vận chuyển từ Trung Quốc và dự kiến quá trình nhập khẩu máy móc sẽ tiếp tục diễn ra cho đến hết tháng 5/2026.



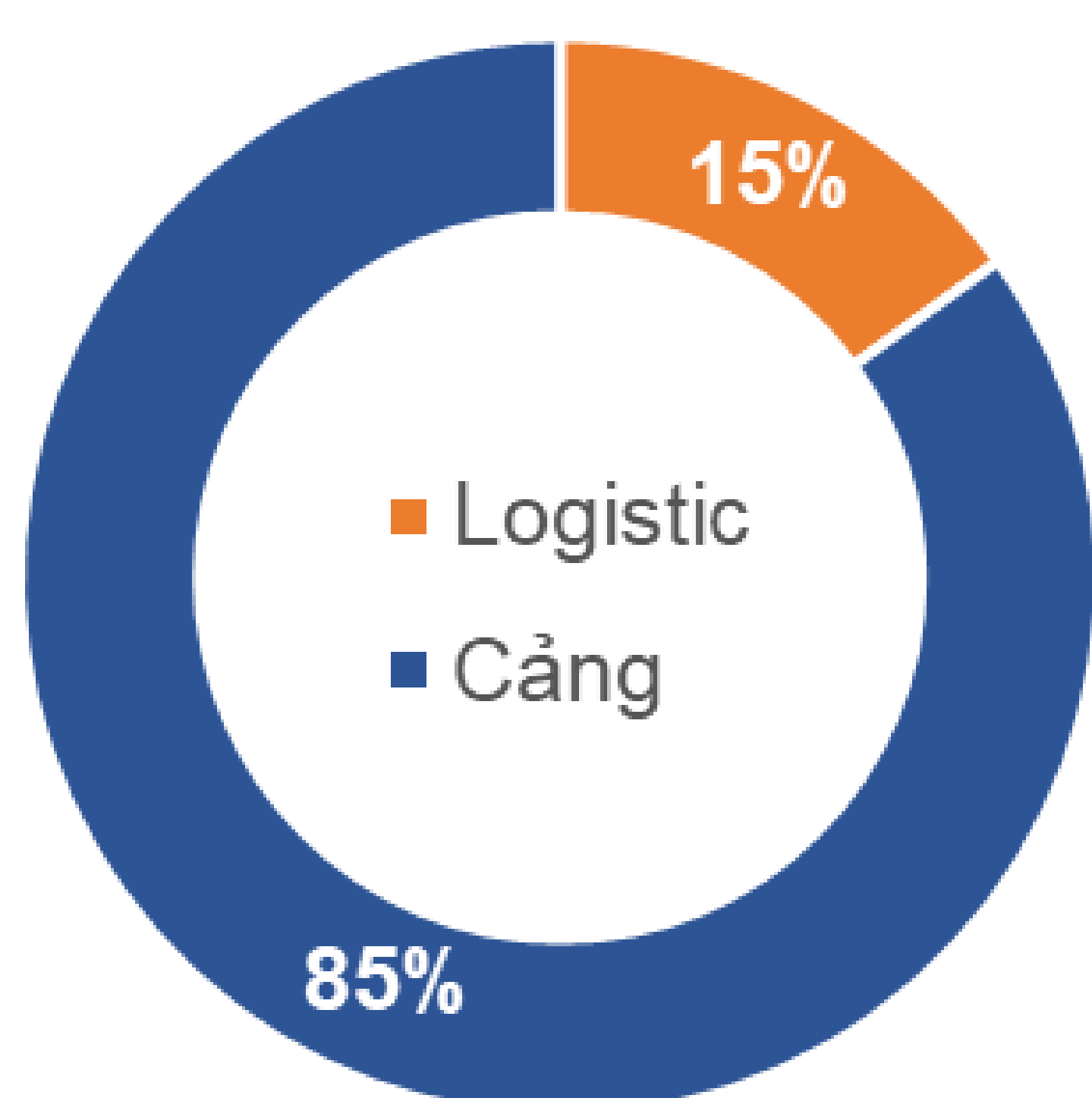
Bằng uy tín & kinh nghiệm của mình, các đơn vị thuộc hệ sinh thái Gemadept đã vinh dự được O&J lựa chọn để đồng hành từ những chặng đường đầu tiên. Các lô hàng được khai thác an toàn, đúng tiến độ và đảm bảo thủ tục thông quan giao nhận, đáp ứng yêu cầu từ O&J.

CẬP NHẬT THỊ TRƯỜNG



- Leo thang xung đột tại Trung Đông gây ra gián đoạn chuỗi cung ứng cho các quốc gia trực tiếp liên quan, tuy nhiên khối lượng hàng hóa container toàn cầu không bị ảnh hưởng đáng kể, với tổng sản lượng thông qua tại 20 cảng hàng đầu tăng 4% trong quý I/2026.
- Giá cước vận chuyển gặp biến động ngắn hạn đã được bình ổn trở lại, duy trì ở mức giá của năm 2025 khi công suất tàu được điều động kịp thời, tập trung hiệu suất sử dụng để bù đắp chi phí nhiên liệu tăng cao.
- Đội tàu container toàn cầu năm 2026 tiếp tục xu hướng tăng trưởng - được thúc đẩy bởi sự phát triển của chuỗi cung ứng đa phương thức tích hợp và giao hàng đúng thời điểm. Thị trường thuê tàu hoạt động sôi nổi, đặc biệt là đối với các tàu có kích thước nhỏ, có khả năng hoạt động ở khu vực Biển Đỏ và Vịnh Ba Tư.

HOẠT ĐỘNG LOGISTICS CỦA GEMADEPT



LNTT từ hoạt động SXKD chính Q1.2026

Lĩnh vực khai thác Cảng đóng góp 85%, lĩnh vực Logistics và Shipping đóng góp khoảng 15% vào LNTT từ hoạt động sản xuất kinh doanh chính của Gemadept.

- Gemadept duy trì hiệu quả tăng trưởng thông qua các ứng dụng công nghệ, chú trọng vận hành xuất sắc, quản trị chi phí, mở rộng và kết nối dịch vụ trên toàn hệ sinh thái.

GEMADEPT VÀ CJ LOGISTICS: TỐI ƯU HÓA CHIẾN LƯỢC HỢP TÁC PHÁT TRIỂN

Thành phố Hồ Chí Minh, ngày 30 tháng 3 năm 2026 – Gemadept và CJ Logistics thống nhất triển khai tối ưu hóa chiến lược đối với hoạt động Logistics và Shipping để phát huy lợi thế cạnh tranh của hai doanh nghiệp.

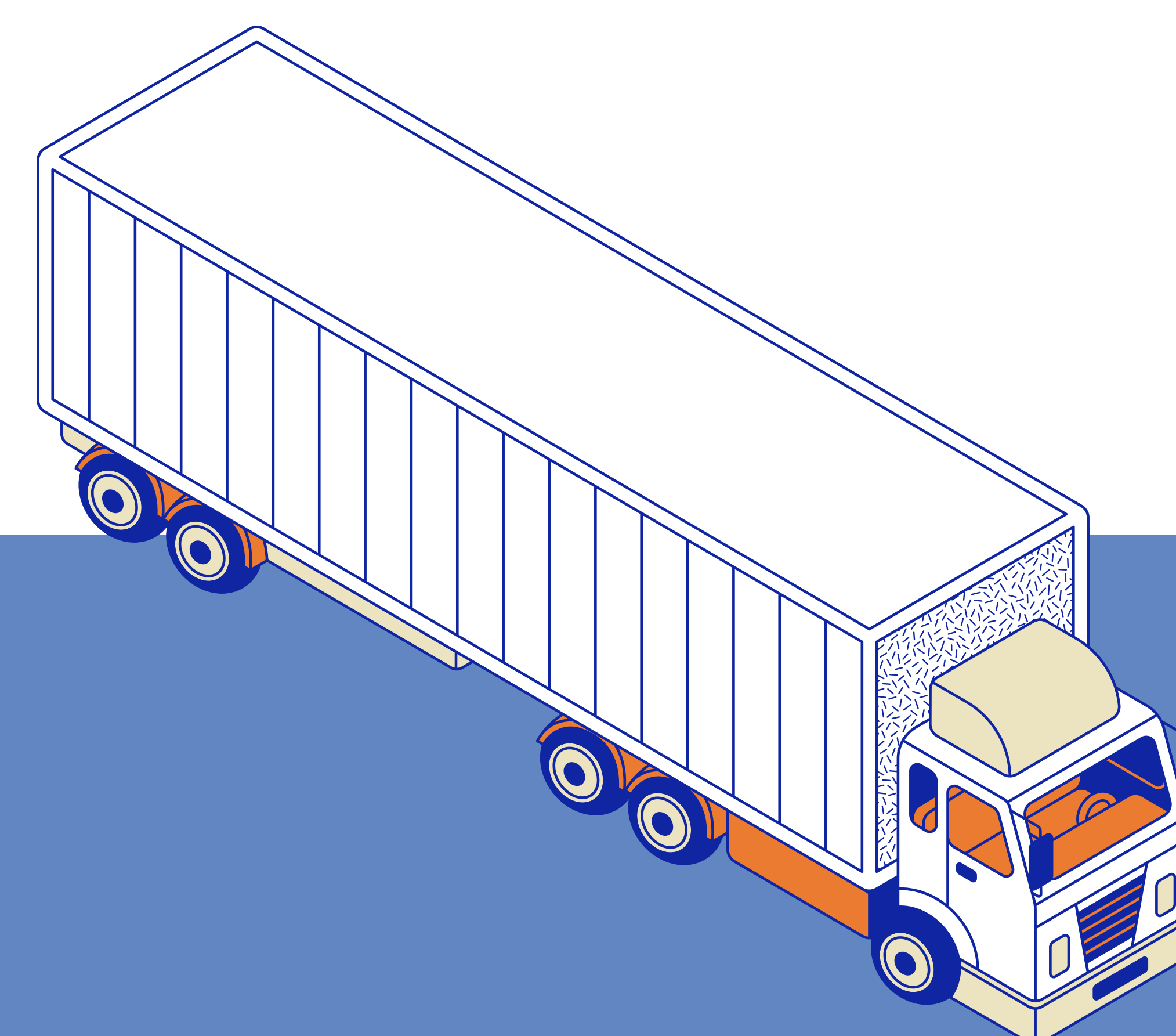
Trong suốt hơn 8 năm từ khi thành lập liên doanh (năm 2018), mối quan hệ đối tác chiến lược giữa Gemadept và CJ Logistics đã gặt hái được những thành tựu đáng ghi nhận, liên tục phát triển thị trường, đem lại giá trị thực tiễn cho cả hai bên và cho các khách hàng, đối tác đồng hành.

Đến nay, trước những vận hội mới và định hướng phát triển của mỗi bên, hai bên cùng thống nhất chiến lược đối với hoạt động Logistics và Shipping trong thời gian tới. Việc này nhằm tối ưu hóa nguồn lực, tập trung chuyên sâu phát triển vào những thế mạnh năng lực cạnh tranh của mỗi bên và tiếp tục hợp tác để cùng nhau phát triển ngày càng thịnh vượng.

Cụ thể, cấu trúc hợp tác chiến lược về liên doanh Logistics và Shipping như sau:

- Gemadept sẽ đầu tư và tập trung quản lý điều hành 100% hoạt động Shipping; và Gemadept sẽ đầu tư trực tiếp, nắm giữ 49% cổ phần của CTCP Mekong Logistics “MKL”.
- CJ Logistics sẽ đầu tư và tập trung quản lý điều hành 100% hoạt động dịch vụ 3PL Logistics.

Trong khi CJ Logistics đẩy mạnh giải pháp 3PL dựa trên công nghệ và lấy Trung tâm phân phối làm trọng tâm để đáp ứng các tiêu chuẩn vận hành khắt khe, thì Gemadept tập trung vào hệ sinh thái Cảng – Logistics với chiến lược lấy Container làm trung tâm nhằm tối ưu hóa chuỗi dịch vụ và nâng cao hiệu suất kinh doanh toàn diện.





GEMALINK INT'L PORT

## CẢNG GEMALINK GIAI ĐOẠN 2

Cảng Gemalink giai đoạn 2 đã động thổ vào ngày 17/4/2026 và dự kiến sẽ được đưa vào khai thác trong cuối năm 2027, nâng tổng công suất Cảng lên trên 3 triệu TEU/năm và tăng khả năng tiếp nhận tàu mẹ siêu trọng tải.

Việc mở rộng Gemalink được triển khai theo từng giai đoạn phù hợp với tốc độ tăng trưởng thị trường và nhu cầu của các hãng tàu, với mục tiêu phát triển thành trung tâm trung chuyển quốc tế hàng đầu khu vực.

GĐ 1 của Gemalink được khai trương vào năm 2021 và nằm trong số 19 cảng hàng đầu thế giới có khả năng tiếp nhận các siêu tàu lên đến 250.000 DWT.

GĐ 2 của Cảng Gemalink dự kiến sẽ đưa vào khai thác vào trong Quý 4 năm 2027



NAM DINH VU PORT

## CẢNG NAM ĐÌNH VŨ GIAI ĐOẠN 3

Tổng công suất của cụm cảng Nam Đình Vũ đạt hơn 2 triệu TEU/năm. Với lợi thế từ việc nâng cấp luồng Kênh Hà Nam, cảng có thể tiếp nhận tàu trọng tải đến 50.000 DWT, tiếp tục giữ vững vị thế là cảng sông có quy mô lớn nhất miền Bắc.

Ngày 10/4/2026, Cảng Nam Đình Vũ chính thức tiếp nhận tàu tải trọng 55,000 DWT giảm tải, đánh dấu bước tiến quan trọng trong việc nâng cao năng lực khai thác, đáp ứng xu hướng gia tăng kích cỡ tàu và tối ưu hóa hiệu quả vận hành của các Hãng tàu.

Nam Đình Vũ - Cụm cảng sông liền mạch lớn nhất miền Bắc

GĐ 3 của cảng Nam Đình Vũ đón chuyển tàu thương mại đầu tiên từ cuối tháng 9/2025.



Tổng công suất toàn bộ dự án: 2 triệu TEU

# ĐỘNG THỔ CẢNG NƯỚC SÂU GEMALINK – GIAI ĐOẠN 2: NÂNG TẦM VỊ THẾ CỬA NGÕ GIAO THƯƠNG QUỐC TẾ

Vào sáng ngày 17/04/2026, Tập đoàn Gemadept cùng đối tác chiến lược – Hãng tàu CMA CGM (Pháp) chính thức tổ chức Lễ động thổ dự án Cảng nước sâu Gemalink – Giai đoạn 2

Đây là công trình chào mừng thành công Bầu cử đại biểu Quốc hội khóa XVI, Hội đồng nhân dân các cấp nhiệm kỳ 2026–2031 và kỷ niệm 51 năm ngày Giải phóng miền Nam, thống nhất đất nước (30/04/1975 – 30/04/2026). Dự án Gemalink giai đoạn 2 sau khi hoàn thành sẽ đưa công suất của cảng đạt hơn 3 triệu TEU/năm đáp ứng nhu cầu tăng trưởng hàng hóa và tiếp nhận tàu lớn thông qua cụm cảng nước sâu Cái Mép – Thị Vải.

Việc mở rộng Gemalink Giai đoạn 2 cùng đối tác CMA CGM nằm trong lộ trình chiến lược 2026–2030 của Tập đoàn Gemadept, xoay quanh các trụ cột cốt lõi: Khai thác cảng, Port-Logistics và Vận tải thủy-biển. Là doanh nghiệp niêm yết duy nhất sở hữu và vận hành hệ thống cảng trải dài từ Bắc vào Nam – từ cụm cảng Nam Đình Vũ (Hải Phòng), cảng Gemadept Dung Quất (miền Trung), cảng Phước Long ICD, cảng Bình Dương và đặc biệt cảng nước sâu Gemalink (TPHCM) – Gemadept tiếp tục khẳng định vai trò doanh nghiệp hàng đầu ngành hàng hải Việt Nam.

Với lợi thế là cảng nước sâu duy nhất tại khu vực Cái Mép đón được các tàu có tải trọng lớn nhất hiện nay, cảng Gemalink sẽ đóng vai trò quan trọng, là cửa ngõ của khu vực phía Nam trên tuyến hàng hải thế giới, đặc biệt với vị trí trung tâm của Khu thương mại tự do Thành phố HCM tại Cái Mép Hạ, kết nối đồng bộ mạng lưới cao tốc Biên Hòa – Vũng Tàu, cùng các tuyến đường sắt và thủy nội địa nối liền huyết mạch Bình Dương, Đồng Nai và các tỉnh lân cận, Cảng Gemalink sẽ tiếp tục khẳng định vai trò và vị trí quan trọng của mình giai đoạn 2026-2030 và những năm tiếp theo.



## GEMADEPT KHẲNG ĐỊNH NIỀM TIN VÀ GIÁ TRỊ BỀN VỮNG CHO CỔ ĐÔNG

Bước sang quý 1/2026, dù những bất ổn địa chính trị khiến giá năng lượng leo thang và gây biến động mạnh trên toàn cầu, Việt Nam vẫn giữ vững vị thế là điểm đến an toàn. Nhờ các chính sách điều tiết quyết liệt từ Chính phủ nhằm giảm thiểu rủi ro, môi trường kinh doanh trong nước tiếp tục duy trì được sức hút mạnh mẽ đối với dòng vốn FDI cả trong ngắn hạn lẫn dài hạn.

Trong Q1/2026, Gemadept tiếp tục thắt chặt mối quan hệ chiến lược với các công ty chứng khoán như HSC, SSI, Vietcap, Maybank,... Công ty đã đồng hành cùng các đơn vị này để tổ chức hàng loạt hội nghị đầu tư, thu hút sự quan tâm của hàng nghìn nhà đầu tư tổ chức và cá nhân trong và nước ngoài.

Qua các hội nghị nhà đầu tư và các buổi cập nhật quý, Gemadept thường xuyên trao đổi với cổ đông và nhà đầu tư về tình hình kinh doanh, tiến độ triển khai các dự án, đặc biệt về cảng nước sâu Gemalink and cụm cảng Nam Đình Vũ, định hướng phát triển trong giai đoạn tới, hành trình chuyển đổi số và chuyển đổi xanh, v.v...



## NỖ LỰC MINH BẠCH TRONG HOẠT ĐỘNG QUAN HỆ NHÀ ĐẦU TƯ



Bên cạnh việc góp mặt tại các hội nghị nhà đầu tư và chương trình cập nhật định kỳ của các công ty chứng khoán, Gemadept đã chủ động tổ chức buổi Analyst Meeting riêng biệt trong quý 1/2026. Sự kiện này tạo không gian đối thoại trực diện giữa các bên phân tích với Ban lãnh đạo cùng bộ phận Quan hệ Nhà đầu tư. Đặc biệt, Gemadept luôn cầu thị tiếp nhận mọi đánh giá và phản hồi sau chương trình để không ngừng tối ưu hóa chất lượng tương tác trong các kỳ tiếp theo.

Gemadept luôn coi trọng tính minh bạch trong công tác quan hệ nhà đầu tư. Các cuộc tiếp xúc, thảo luận giữa đại diện Gemadept và cổ đông, nhà đầu tư thường xuyên diễn ra trên tinh thần xây dựng, thấu hiểu và minh bạch.

Ngoài các cuộc họp ra, Công ty cũng duy trì kết nối với các cổ đông và nhà đầu tư để cập nhật tình hình Công ty thông qua các thông báo và bản tin được đăng tải trên website Tập đoàn: [www.gemadept.com.vn](http://www.gemadept.com.vn)

Trong thời gian tới, Phòng Quan hệ Nhà đầu tư sẽ tiếp tục phát huy năng lực tốt nhất, tiếp tục đóng vai trò cầu nối, cung cấp những thông tin chính xác và kịp thời đến các nhà đầu tư.



**THE WAY FORWARD**

**GEMADEPT CORPORATION**

**Phòng Quan hệ Nhà đầu tư**

Lầu 19, số 6, Lê Thánh Tôn, Phường Sài Gòn, TP.HCM

Email: [gmd.irpr@gemadep.com.vn](mailto:gmd.irpr@gemadep.com.vn)

Website: [www.gemadep.com.vn](http://www.gemadep.com.vn)

